

PROGRAMME D'ENSEIGNEMENT

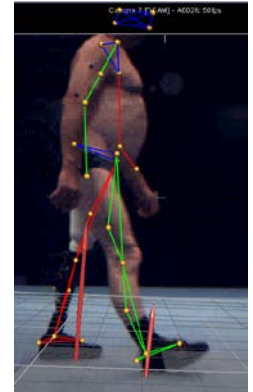
Thèmes sous forme d'enseignements et d'ateliers pratiques

- Amputés du membre inférieur, appareillage prothétique et rééducation
- Amputés du membre supérieur, appareillage prothétique et rééducation
- Orthèses de la main et du membre supérieur
- Appareillage du pied
- Analyse dans les troubles de la marche
- Technologie, matériel et matériaux
- Appareillage du tronc et du rachis
- Fauteuils roulants et aides techniques à la déambulation
- Appareillage et maintien à domicile
- Appareillage et déficiences neuromusculaires de l'enfant
- Appareillage des brûlés
- Appareillage des déficiences respiratoires
- Appareillage en orthopédie du nouveau-né et du nourrisson
- Pratiques des orthèses de la main et du poignet
- Aspects médico-administratifs



DIPLOME d'UNIVERSITE APPAREILLAGE DES HANDICAPES MOTEURS

Année universitaire
2014 - 2015



Coordonnateur Universitaire

Professeur Jean PAYSANT

Référent pédagogique

Docteur Noël MARTINET – Docteur Isabelle LOIRET – M. F. CODEMARD – Institut Régional de Médecine Physique et de Réadaptation – 75, Boulevard Lobau 54042 NANCY CEDEX

Objectifs

Le Diplôme d'Université d'Appareillage des Handicapés Moteurs a pour objectif d'apporter les connaissances théoriques et pratiques des différents dispositifs médicaux et des techniques nécessaires à la prescription des appareillages et à la surveillance des appareils utilisés dans les principaux handicaps moteurs.

Public concerné

Pourront être admis à s'inscrire, sous réserve de l'autorisation écrite du coordonnateur universitaire : les docteurs en médecine français ou étrangers, les étudiants inscrits au DES de Médecine Physique et de Réadaptation, les autres internes, les kinésithérapeutes et ergothérapeutes diplômés de plus de 5 ans.

Modalités d'enseignement

4 semaines d'enseignements (du lundi au vendredi) sous forme de cours interactifs, travaux dirigés et travaux pratiques sur site.

Modalités d'examen

- . Une seule session d'examen par an.
- . Une épreuve écrite de connaissances (2 questions rédactionnelles en 2 heures) et
- . Une soutenance de mémoire

Modalités d'inscription

Nombre de places limitées (20).
Candidature à déposer jusqu'au 5 Septembre 2014.
Sélection sur lettre de motivation et CV.

Contact

Professeur Jean PAYSANT, coordonnateur universitaire
Institut Régional de Médecine Physique et de Réadaptation
75, Boulevard Lobau
54042 NANCY CEDEX
Tél. : 03 83 52 67 50 - Fax : 03 83 52 67 69 - Email :
jean.paysant@ugecamne.fr